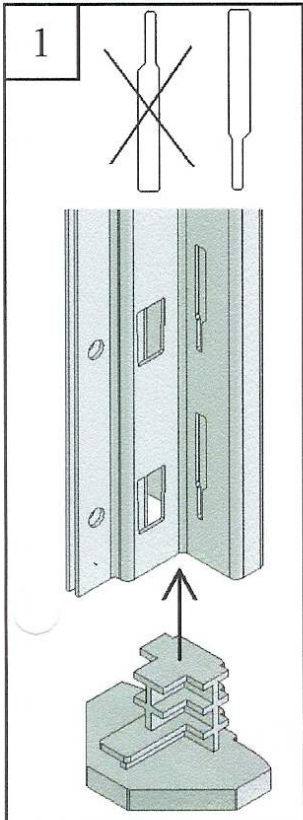
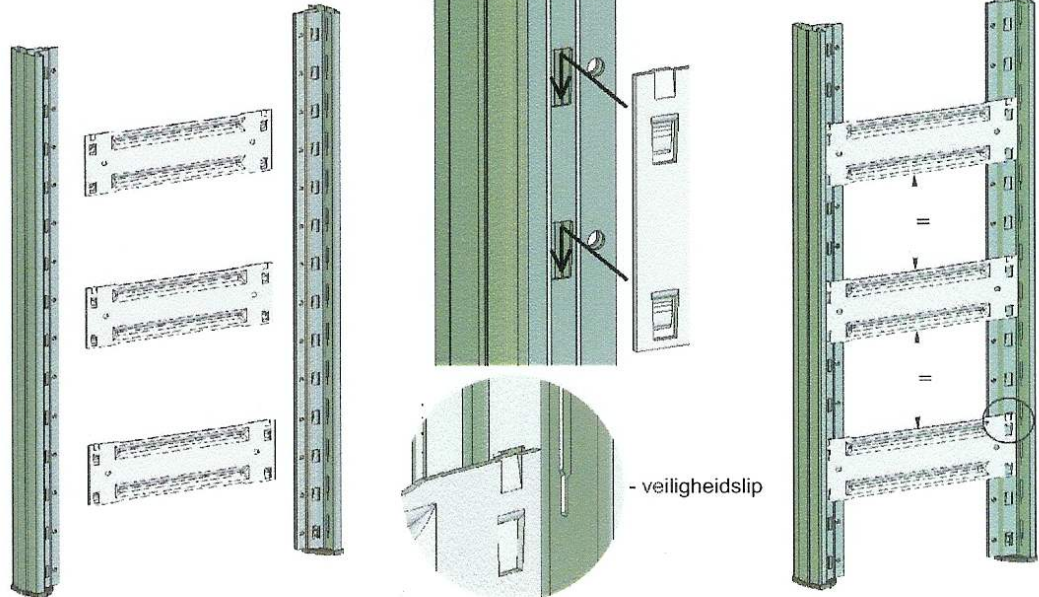


MONTAGE HANDLEIDING EPSILON

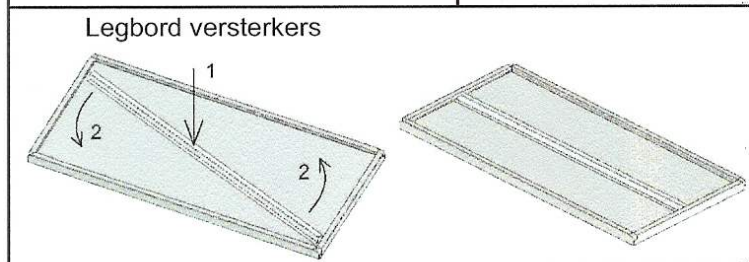
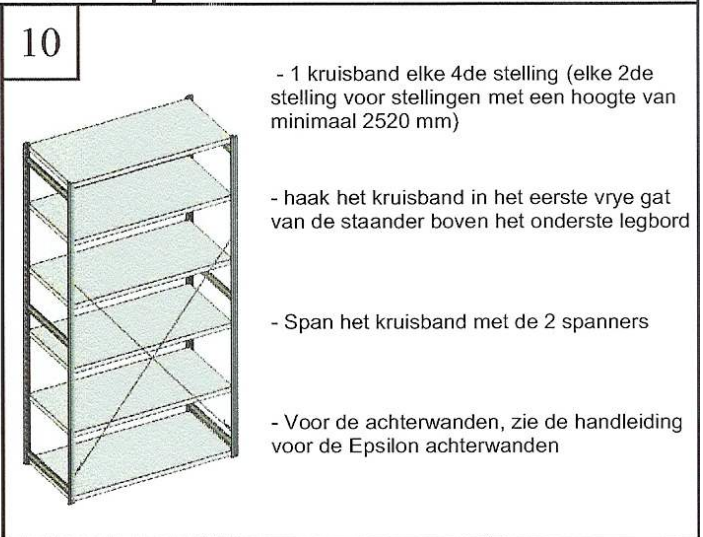
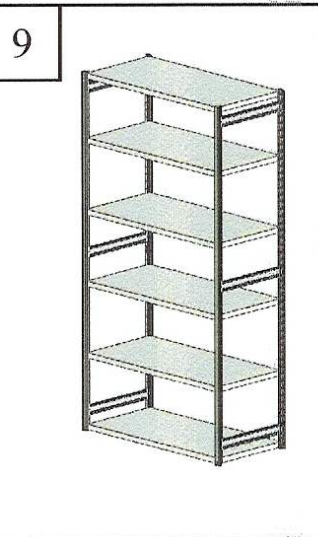
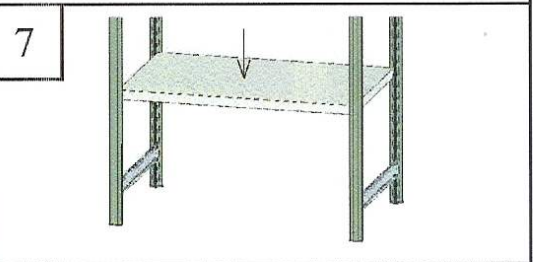
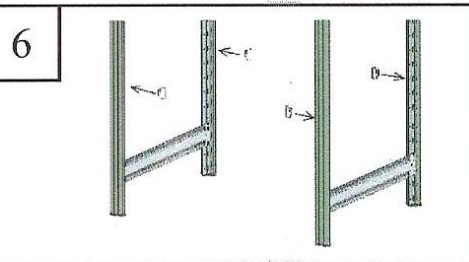
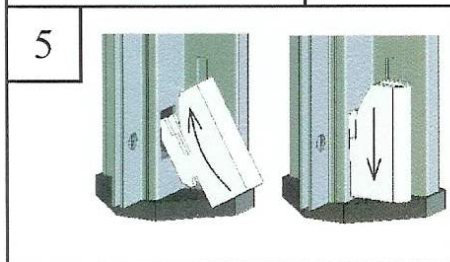
Controleer de kwaliteit van de vloer, of deze egaal is en het nodige gewicht kan dragen



2 Laat de onderste 2 gaten en de bovenste 2 gaten open
Een legbord en een dwarsligger kunnen niet op hetzelfde nivo gemonteerd worden
Indien nodig verander de dwarsligger van plaats



Hoogte	Aantal dwarsliggers
1000	2
1520	3
2520	
3000	4



Enkel bestemd voor handmatig laden
 Max. hoogte vanaf eerste legbord : 120mm
 Max. afstand tussen 2 legborden : 500mm
 Max draaglast per legbord : 100 kg (zonder renfort)
 Max draaglast per rek (U.D.L.) : 1600 kg
 De zwaarste lasten onderin de stelling plaatsen

MONTAGE HANDLEIDING EPSILON ACHTERWANDEN

Voordat u met de montage begint aandachtig het bijgevoegde document « montage-, gebruiks- en onderhoudshandleiding », ref. RAY-cdc-090706.

Controleer de kwaliteit van de vloer, of deze egaal is en het nodige gewicht kan dragen.

Samenstelling	Hoogte stelling					
	1000	1520	2000	2280	2520	3000
Achterwanden						
Module H = 500mm	2	---	4	---	2	6
Module H = 750mm	---	2	---	3	2	---
Schroef Ø 4,2 x 9 mm	6	6	10	8	10	14
moer	6	6	10	8	10	14

1

2

3

4

5

6

7

- plaats de legborden pas als de achterwand is vastgeschroefd

- plaats geen legborden boven en onder als er een deur gemonteerd wordt (zie handleiding deuren Epsilon)

MONTAGE HANDLEIDING EPSILON JUK

X4