

Montage almarack Budget

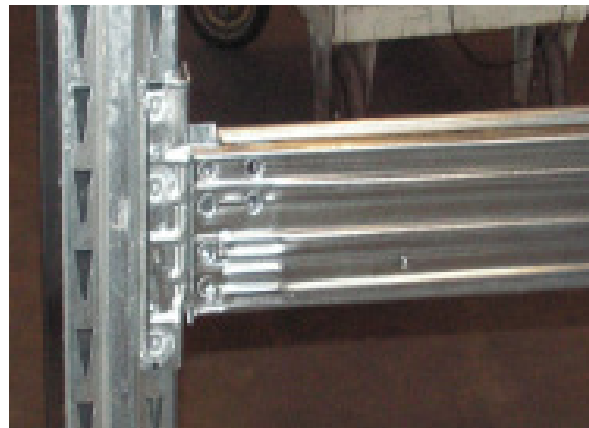
1.



Zet de draagramen met de punt van de V van de diagonalen aan de gangkant voor optimale stevigheid en veiligheid.

La flèche formée par les 2 premières diagonales courtes doit, pour des raisons de sécurité, se situer du côté de l'allée de circulation ou de chargement.

2.



Plaats de draagbalken in de uitsparingen van de draagramen. Sla deze vast met een kunststof hamer.

Insérez les lisses dans les encoches des montants. Tapez ensuite à l'aide d'un maillet à embout plastique sur la lisse.

3.



Plaats de veiligheidspallen.

Positionnez les clips de sécurité.

4.



Vergrendel de veiligheidspallen d.m.v. een hamer of een tang. De clips zijn eenvoudig los te maken met behulp van een schroevendraaier.

Mettez en place le clip à l'aide d'un marteau ou d'une pince réglable, comme illustré. Les clips se retirent aisément en "détachant" le clip de la lisse à l'aide d'un tournevis.

